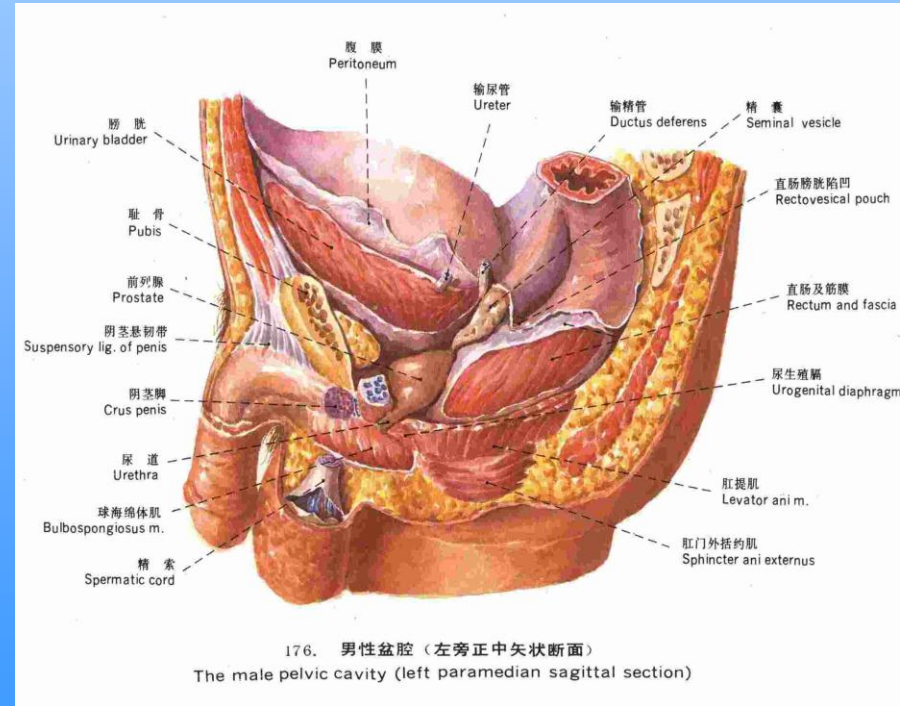
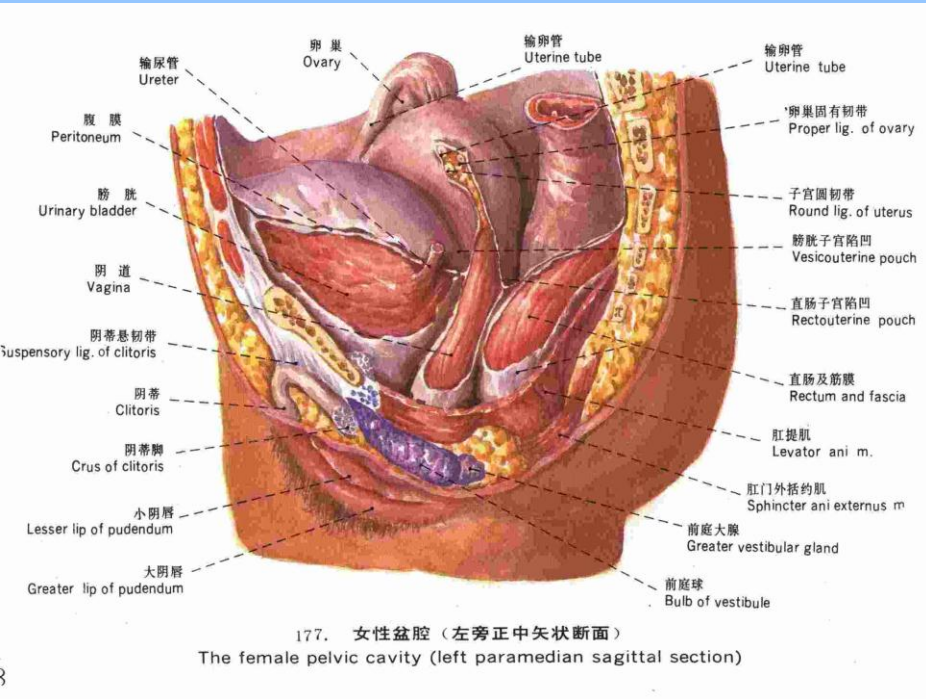
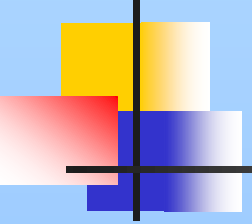


盆

部

pelvis





盆部主要内容

一、骨盆

二、盆壁肌

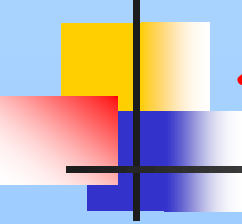
三、盆膈

四、盆筋膜

五、盆筋膜间隙

六、盆部血管、淋巴、神经

七、盆内脏器



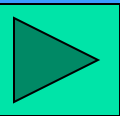
骨 盆

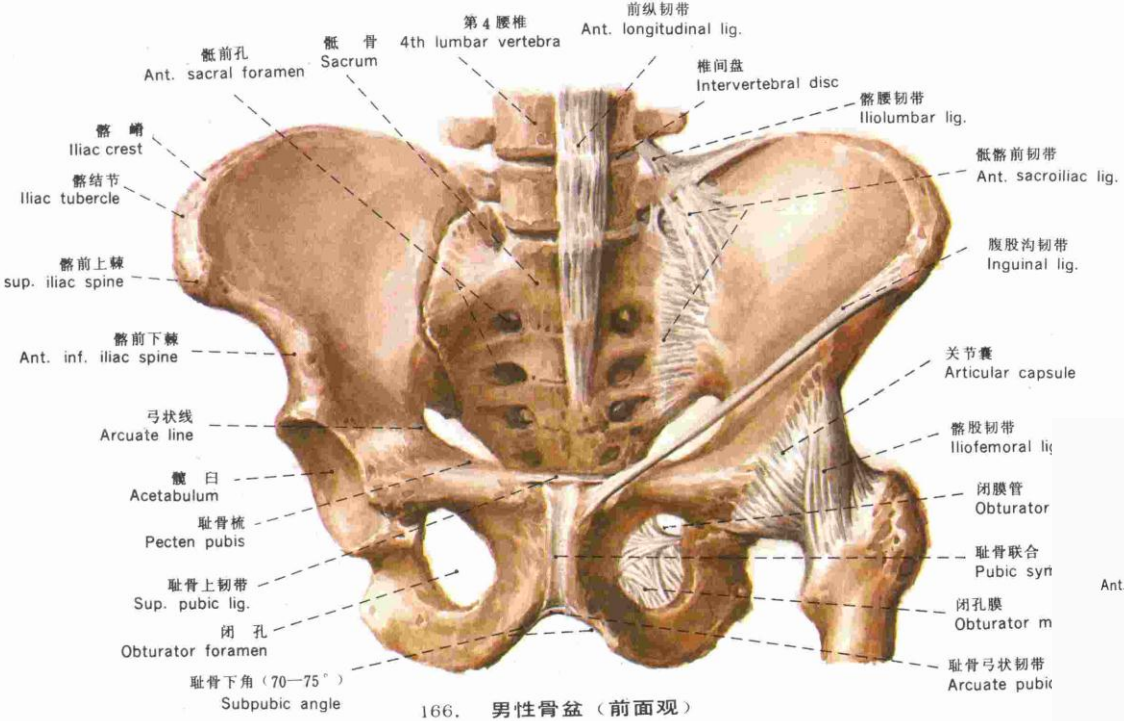
(一) 构成 { 骨
连结装置

(二) 结构和标志

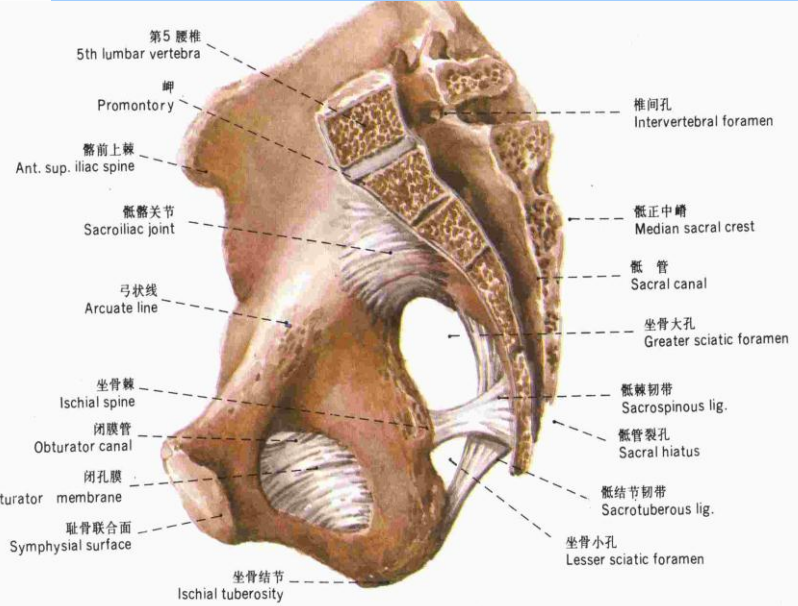
(三) 分部 { 大骨盆
小骨盆

界 线:

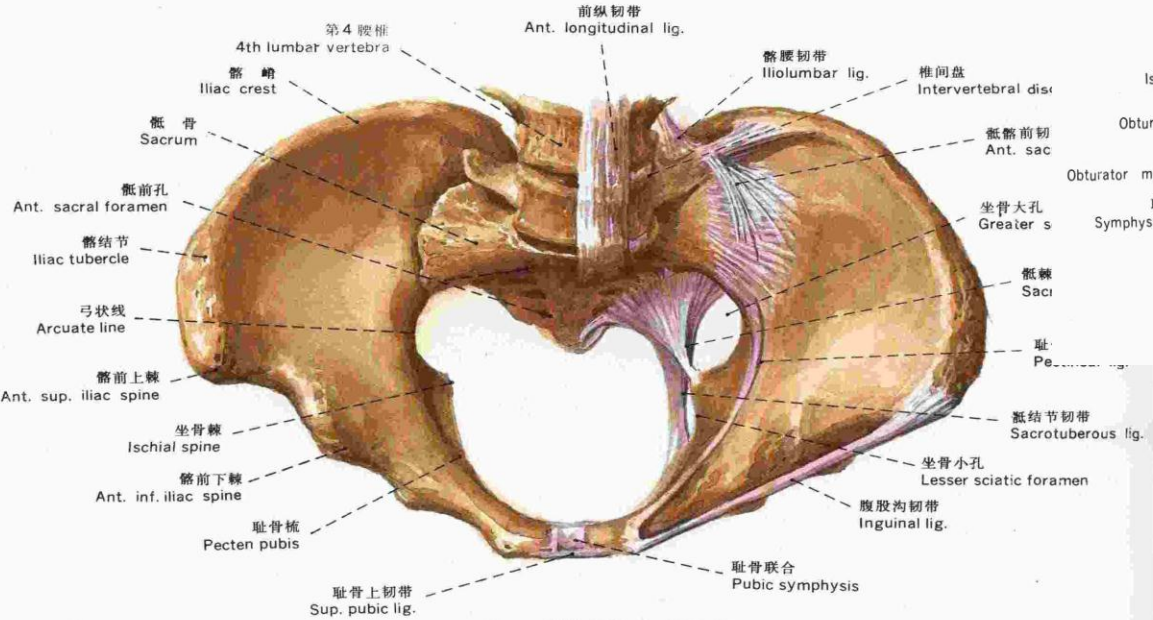




166. 男性骨盆（前面观）



172. 骨盆正中矢状断面（内面观）
Median sagittal section of the pelvis (interior view)



168. 男性骨盆（上面观）
Male pelvis (superior view)

骨盆

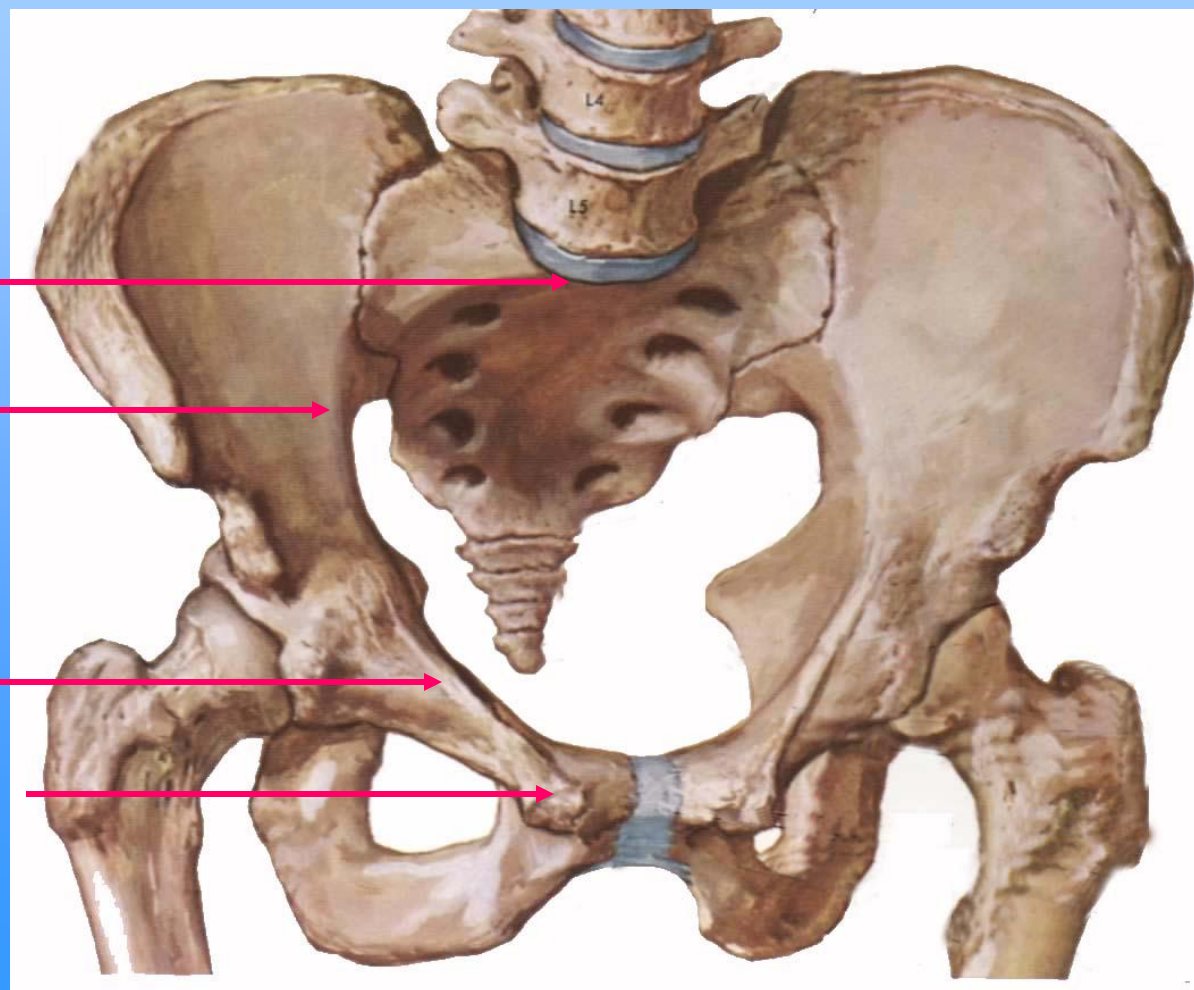
骨与骨连结

岬

弓状线

耻骨梳

耻骨结节

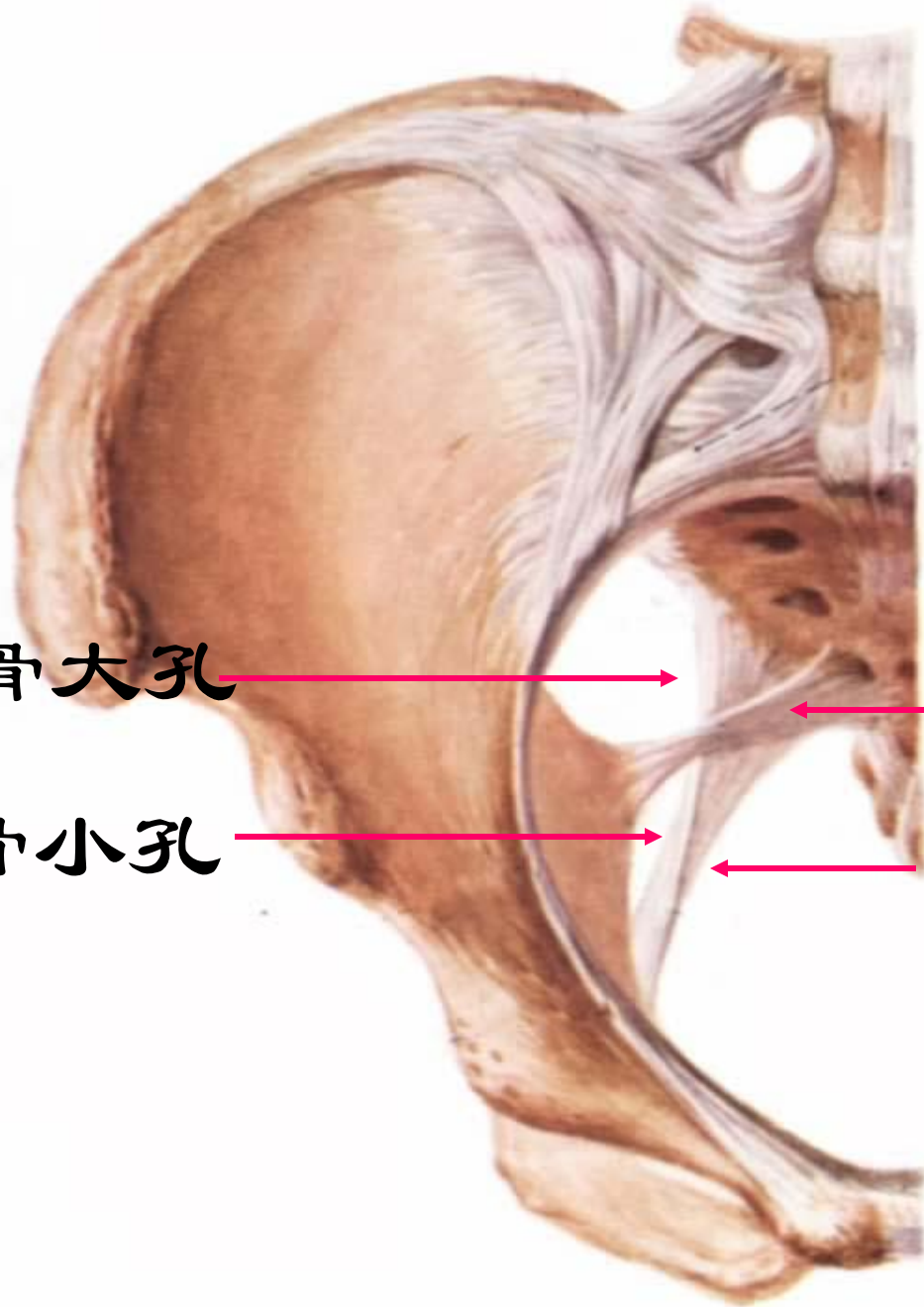


坐骨大孔

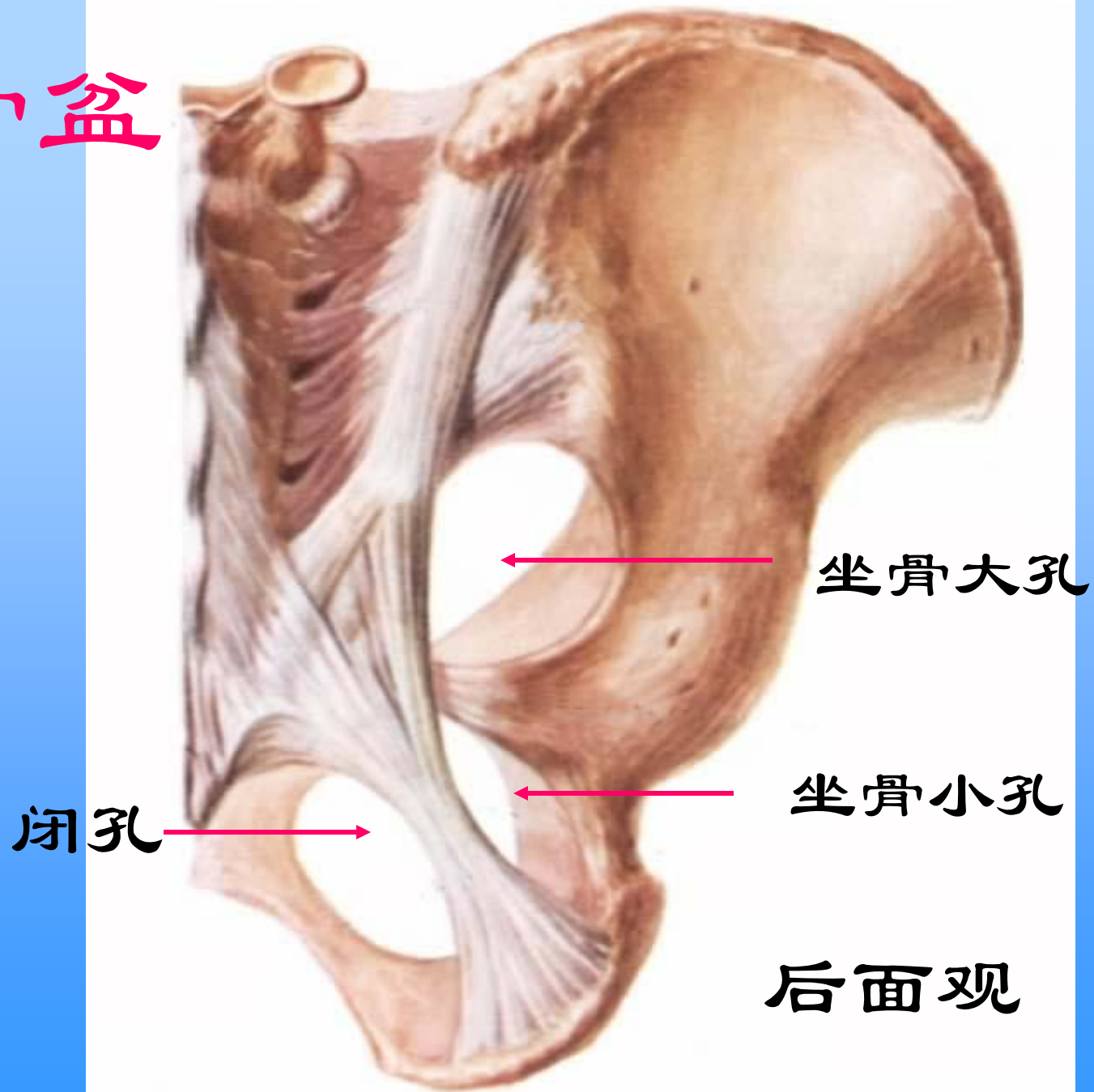
坐骨小孔

骶棘韧带

骶结节韧带

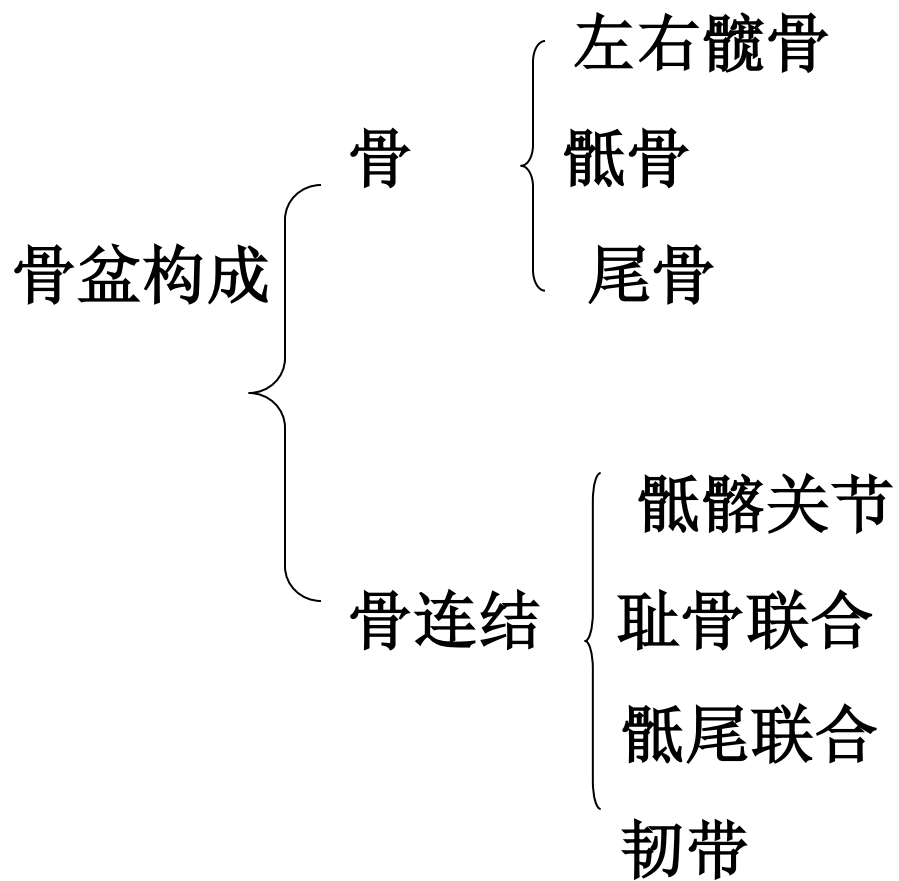


骨盆



耻骨联合





骨盆上口：分界线：骶骨岬、骶翼前缘、弓状线、耻骨梳、耻骨结节、耻骨嵴、耻骨联合上缘。

骨盆下口：会阴的菱形周界，即：耻骨联合下缘、坐骨支、耻骨下支、坐骨结节、骶结节Lig、尾骨尖。

标志性结构：

两侧髂嵴最高点连线—— L_4 棘突

两侧髂后上棘连线—— S_2 中部，平蛛网膜下腔平面

尾骨尖——肛门位于尾骨尖下4cm

髂前上棘与耻骨结节在一个冠状平面

尾骨尖与耻骨联合上缘在一个水平面

盆壁肌

闭孔内肌

梨状肌

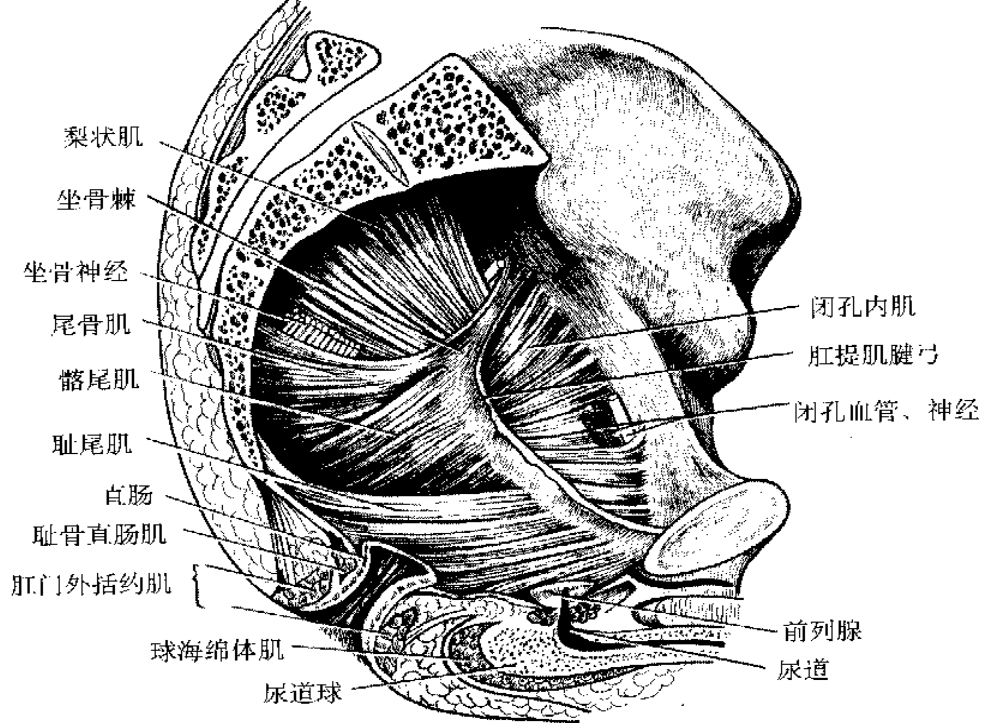
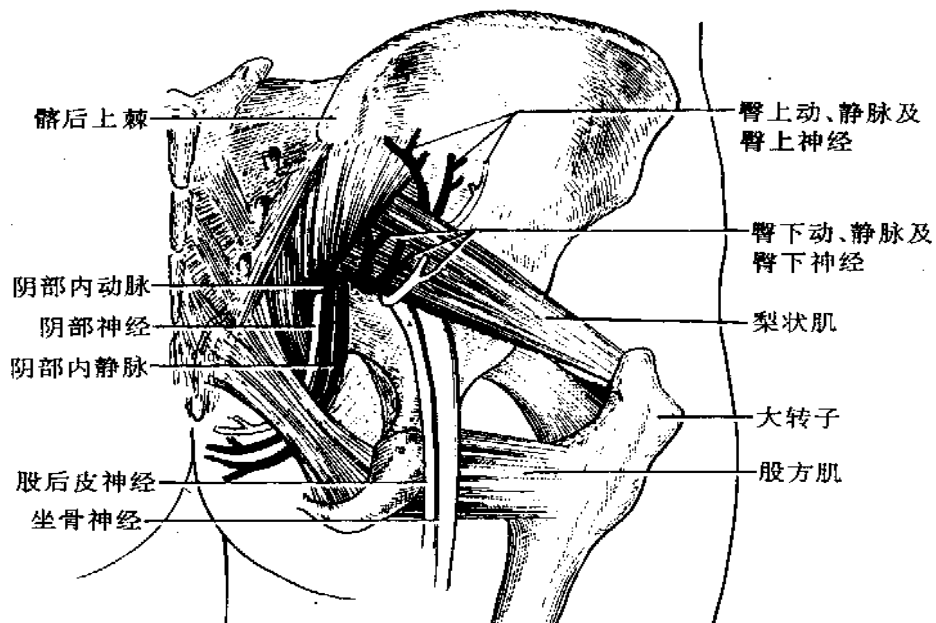


图 5-2 盆壁肌

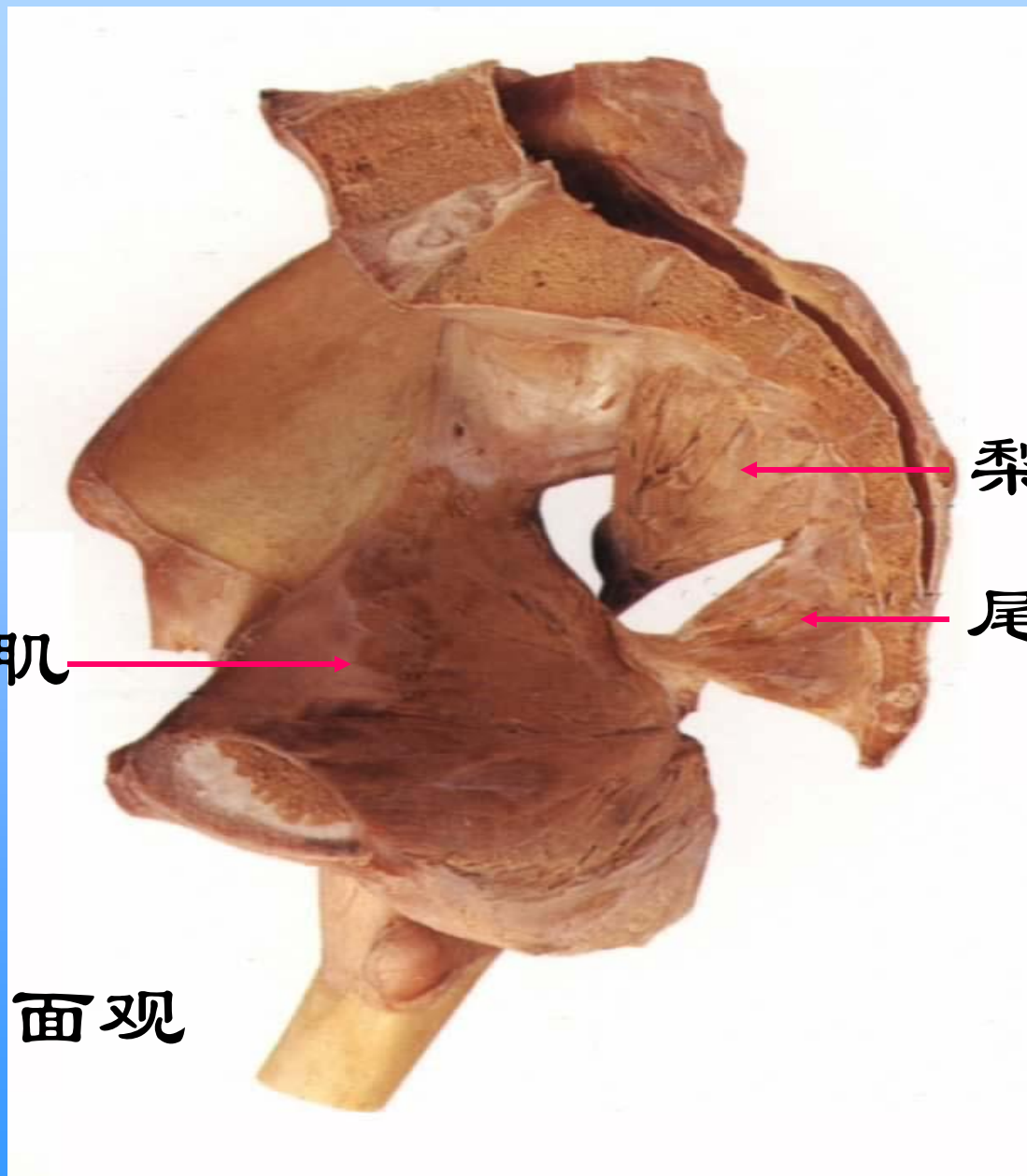


闭孔内肌

梨状肌

尾骨肌

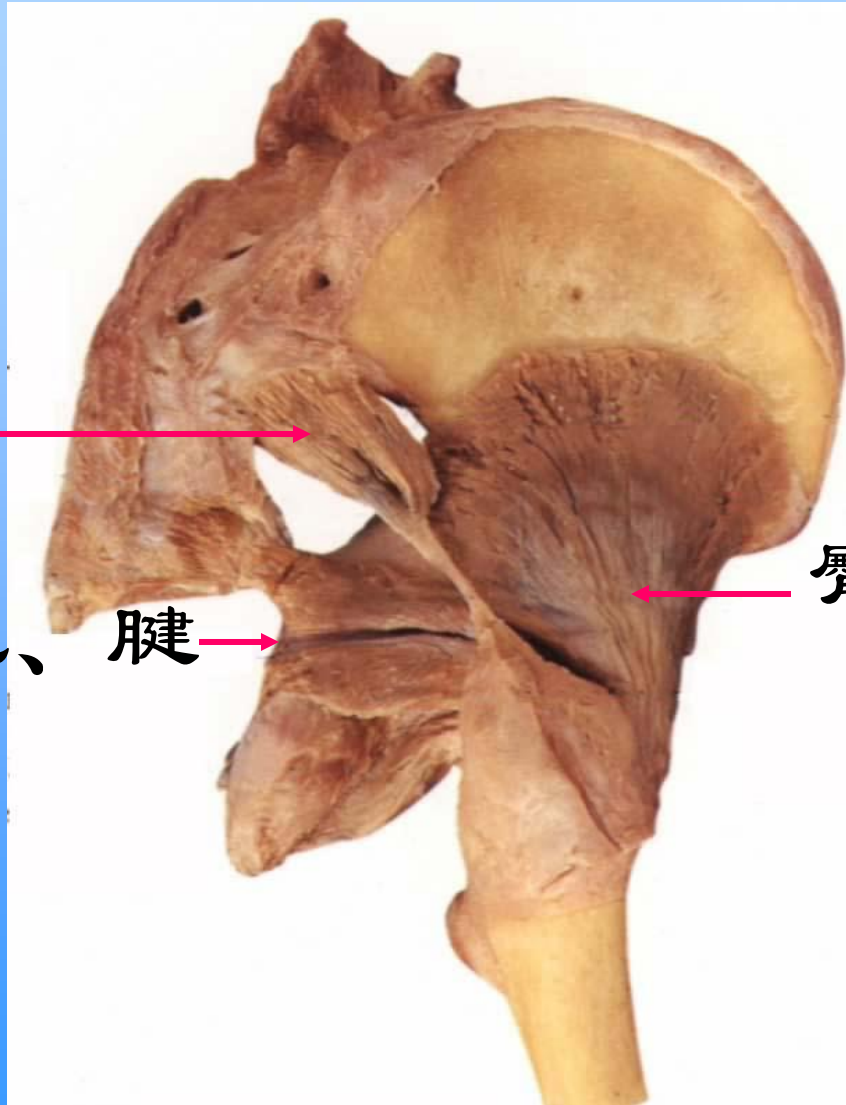
右侧内面观



梨状肌

闭孔内肌、腱

臀小肌



起点

止点

功能

闭孔内肌 闭孔膜内面闭孔周围 股骨转子窝 旋外髋关节

梨状肌 骶前孔外侧 大转子尖端 旋外髋关节

闭膜管：闭孔膜、闭孔内肌及闭孔内肌筋膜的上缘与耻骨上支之间形成的管，有闭孔N、血管通过此管进入股部。

梨状肌上孔：臀上A、V、N

梨状肌下孔：臀下A、V、N、坐骨N、会阴N、血管



盆膈（盆底）

构成：盆底肌，盆膈上、下筋膜

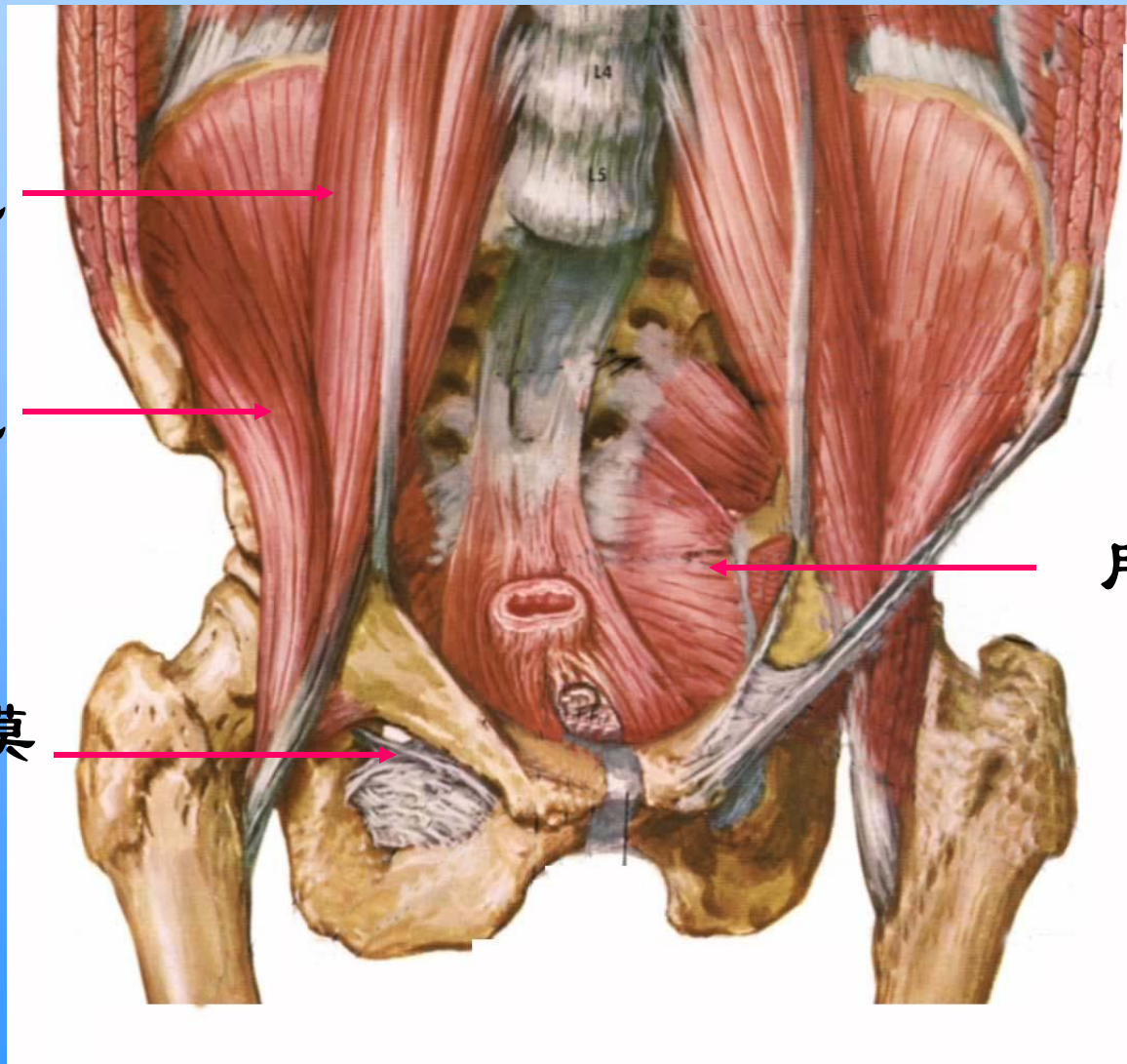
盆 底 肌

名 称	起 点	止 点	作 用	神经支配
耻骨阴道肌 (前列腺提肌)	耻骨盆面、肛提 肌腱弓前份	女性尿道、阴道及会 阴中心腱(前列腺)	组成盆膈 增强盆底	
肛 提 肌	耻骨盆面、肛提 肌腱弓前份	肛管侧壁、后壁 及会阴中心腱	承托脏器	肛神经及 会阴神经
耻尾肌	耻骨盆面、肛提 肌腱弓中份	骶、尾骨侧缘及 肛尾韧带	协助排便	(S ₂₋₄)
髂尾肌	肛提肌腱弓后份、 坐骨棘盆面	尾骨侧缘及肛尾 韧带	缩小阴道	
尾 骨 肌	坐骨棘盆面	尾骨及骶骨 下部的侧缘	组成盆膈 承托脏器	骶神经前支 (S _{4,5})

腰大肌

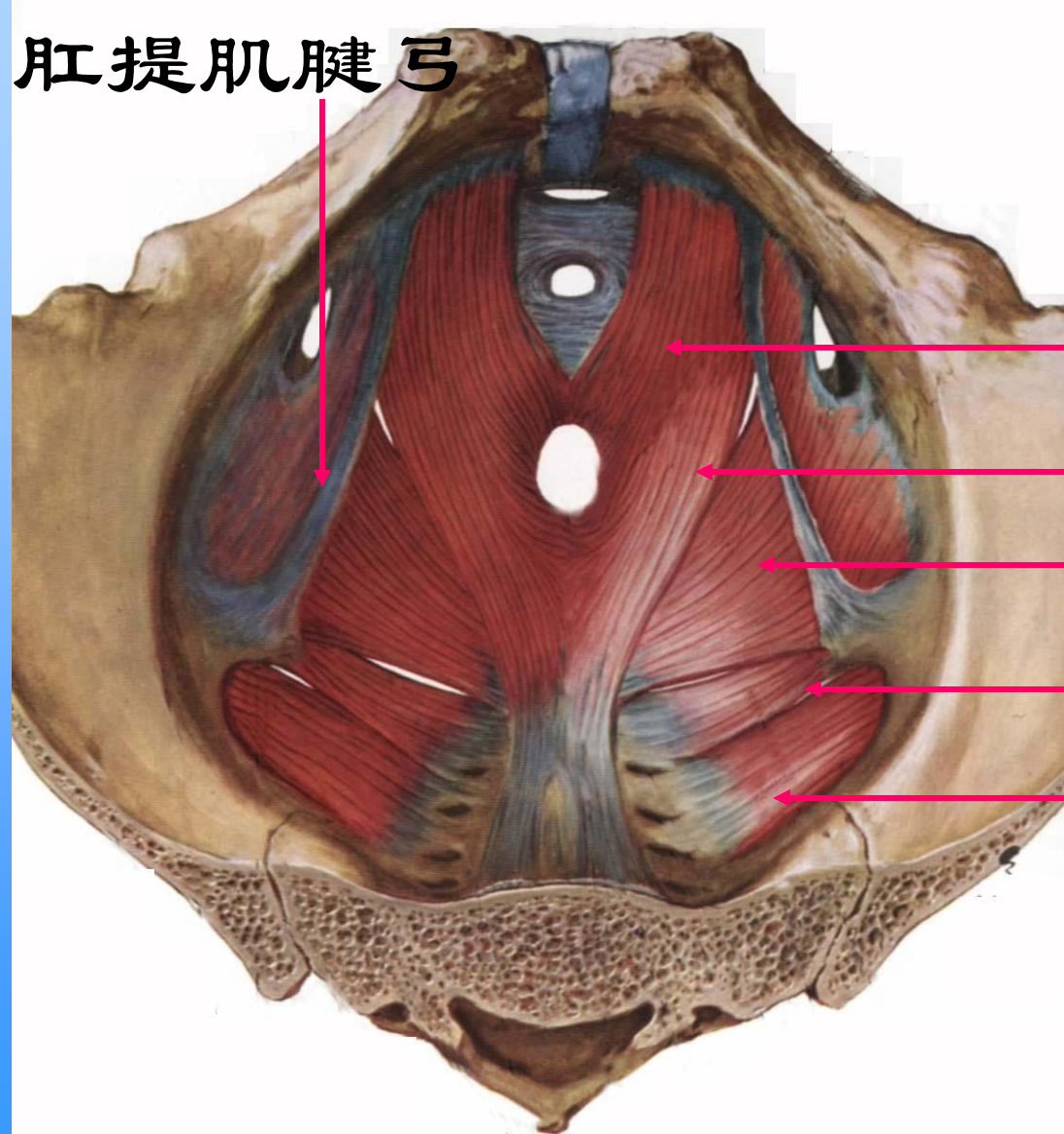
髂肌

闭孔膜



肛提肌

盆部肌全貌



耻骨直肠肌

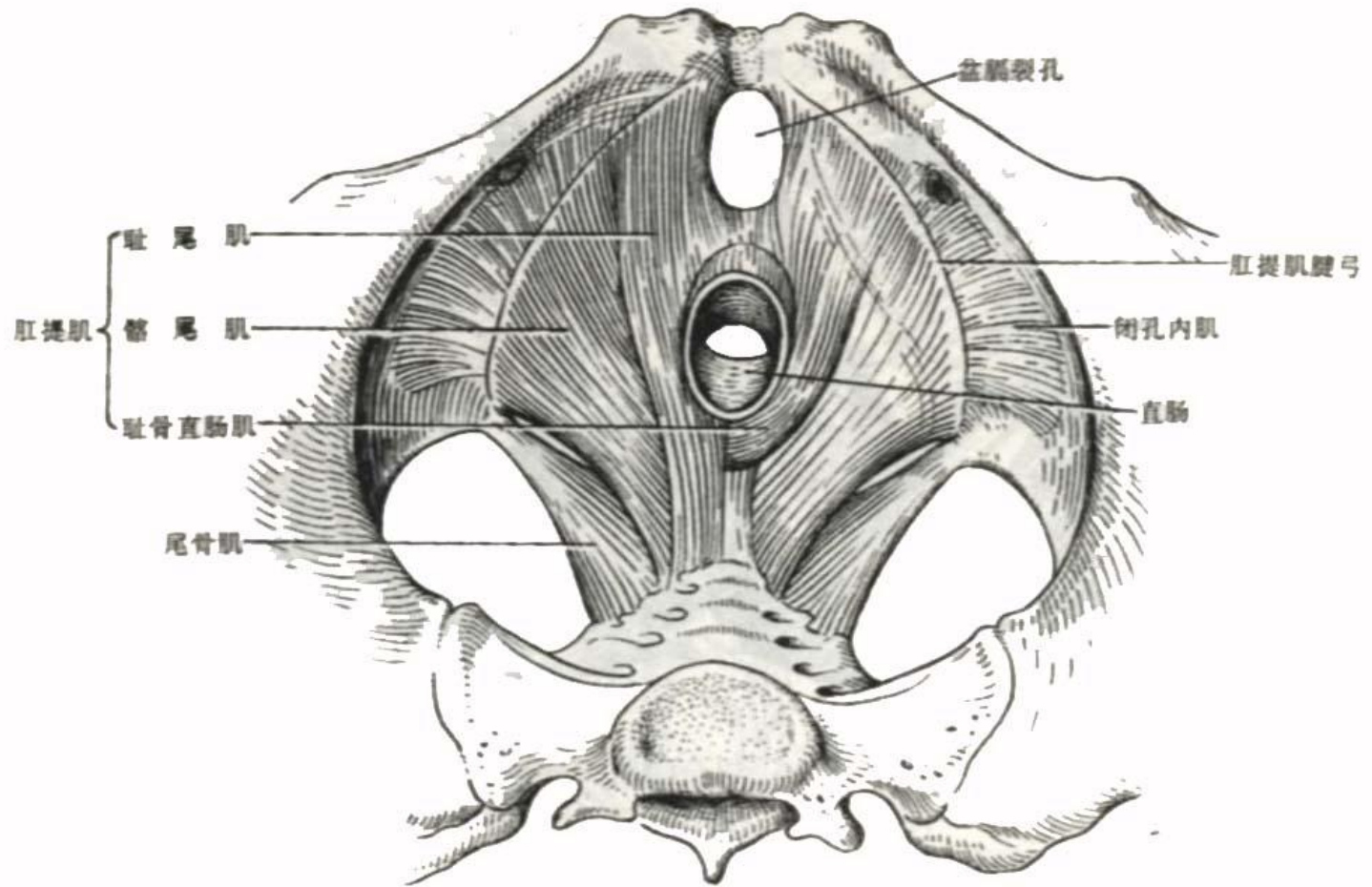
耻骨尾骨肌

髂骨尾骨肌

尾骨肌

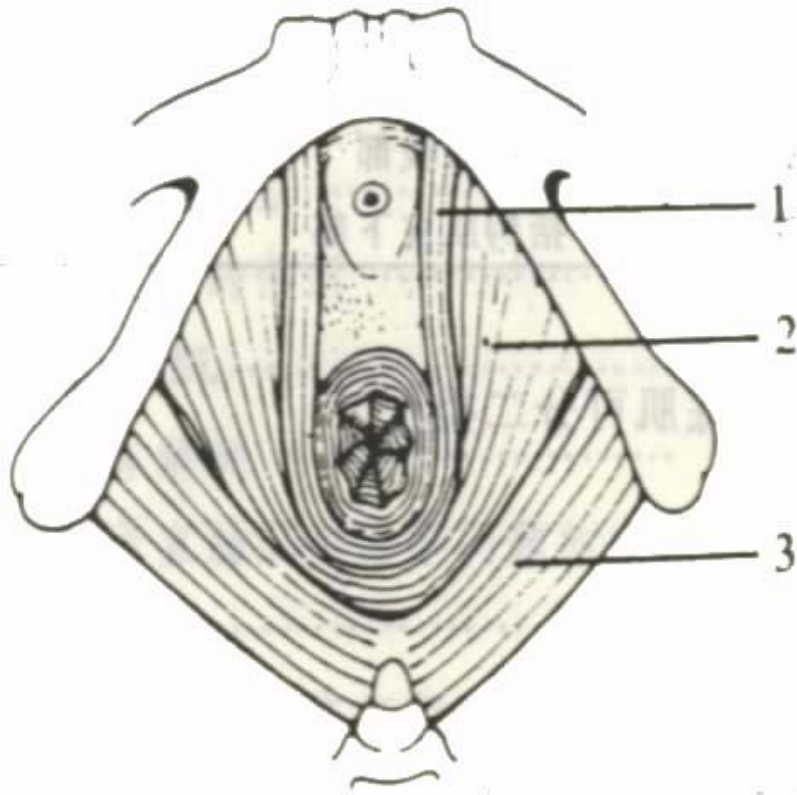
梨状肌

盆底肌模式图 (1)



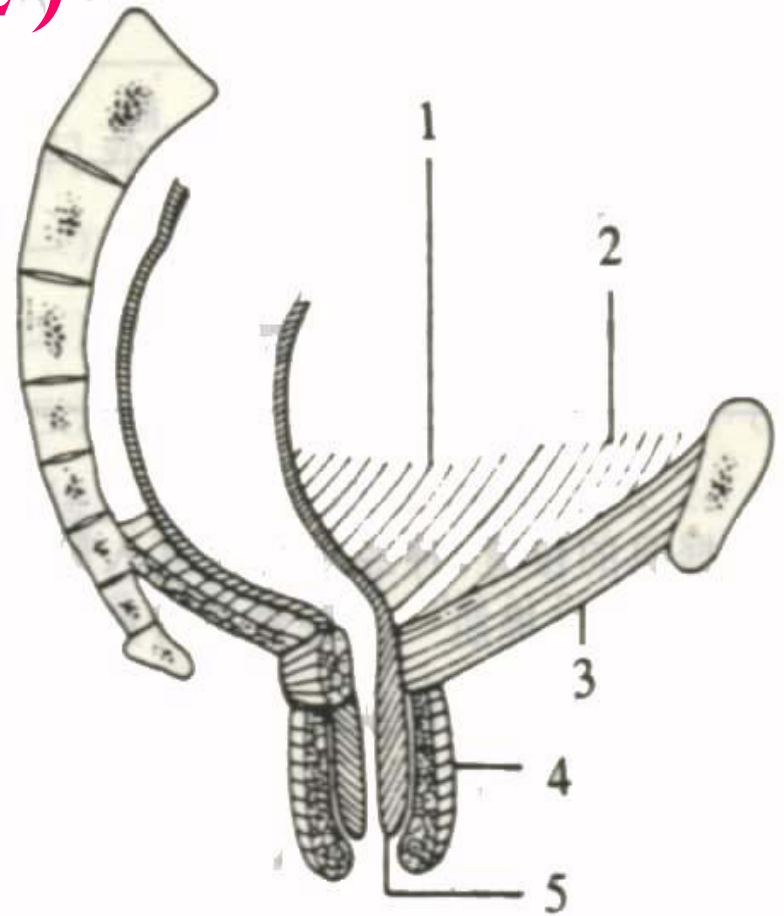
肛提肌 (上面观)

盆底肌模式图 (2)



盆底下面观

1. 耻骨直肠肌 2. 耻骨尾骨肌 3. 髂骨尾骨肌



盆底侧面观

1. 髂骨尾骨肌 2. 耻骨尾骨肌 3. 耻骨直肠肌
4. 外括约肌 5. 内括约肌

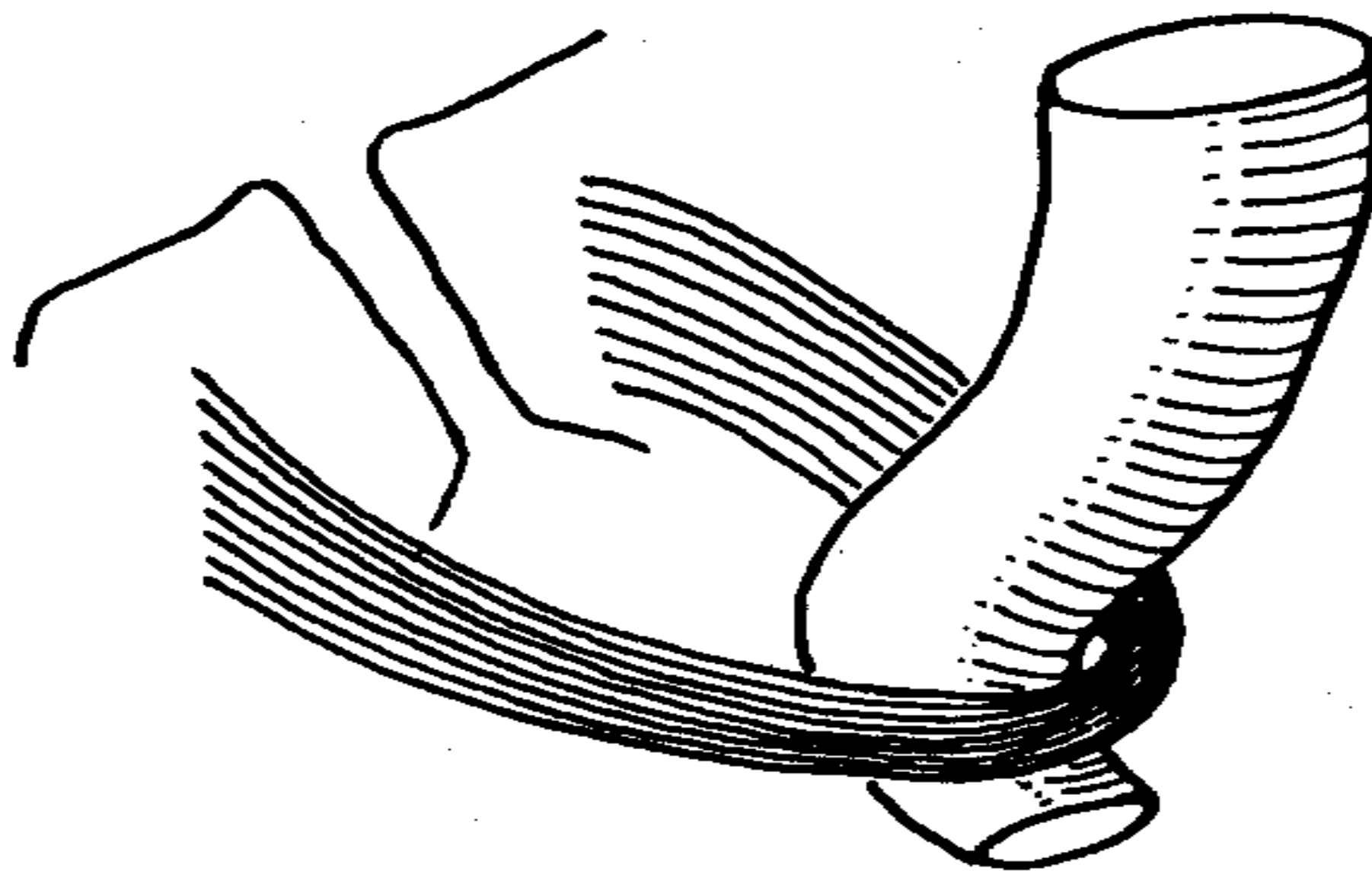
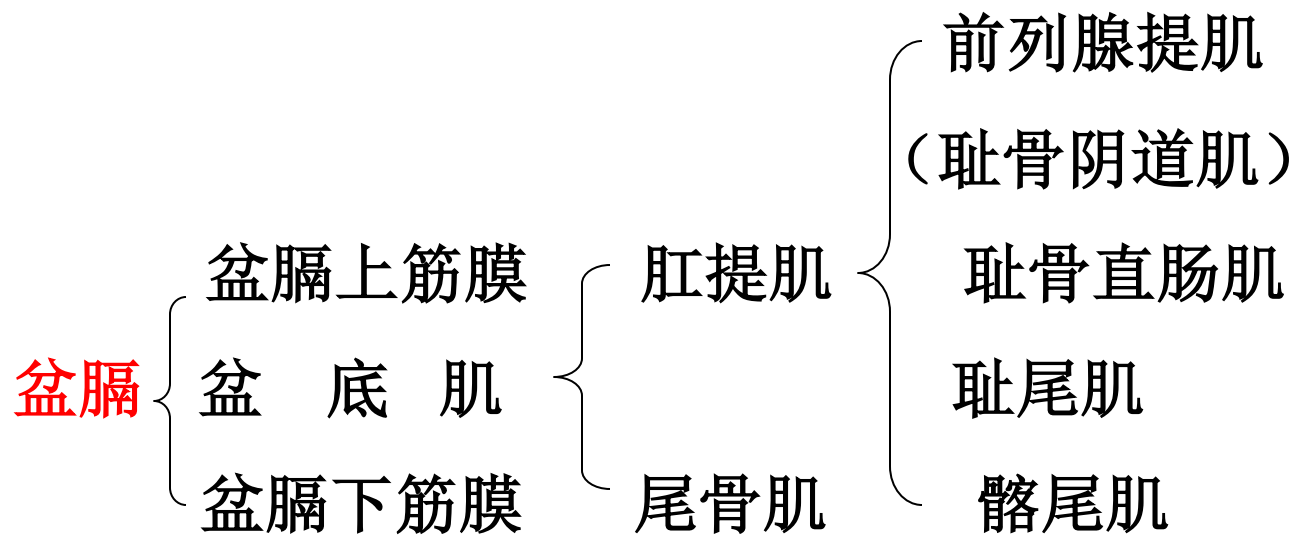


图 7-23 耻骨直肠肌示意图



肛提肌腱弓： 闭孔内肌筋膜在耻骨体盆面与坐骨棘之间明显增厚，为肛提肌、盆膈上、下f提供起点和附着处。。



盆 筋 膜

盆壁筋膜

盆膈上、下筋膜

盆脏筋膜（鞘、隔、韧带）



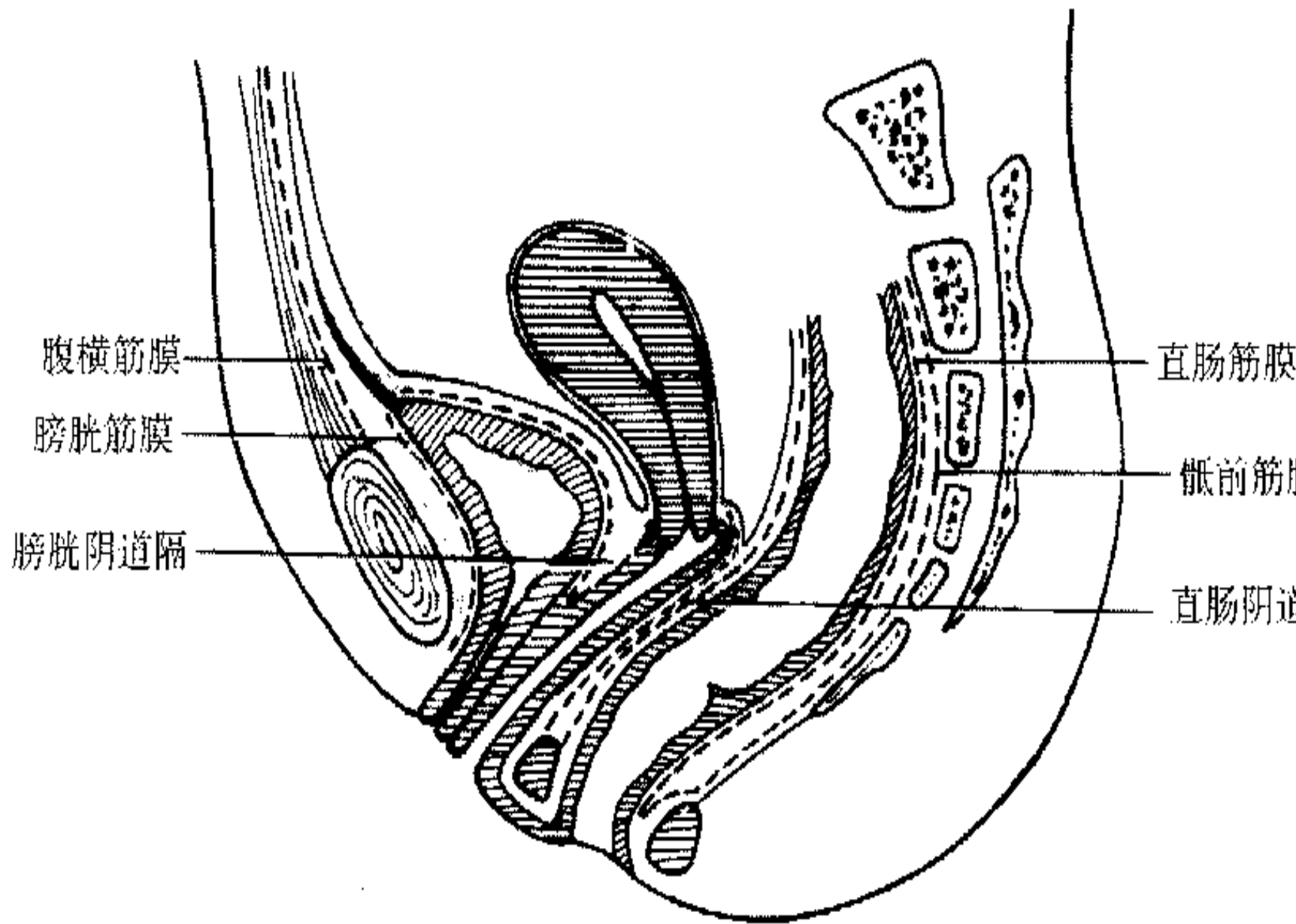


图 5-5 女性盆部筋膜 (正中矢状面)

盆壁f

闭孔f: 闭孔内肌内面

梨状肌f: 梨状肌内面

骶前f: 骶骨前方, 与骶骨之间有丰富的V丛

肛提肌腱弓: 耻骨体盆腔面到坐骨棘的闭孔f 呈线形增厚

耻骨前列腺Lig: 张于耻骨体与前列腺鞘和膀胱颈之间 (男)

耻骨膀胱Lig: 张于耻骨体与膀胱颈和尿道之间 (女)

盆脏f

前列腺鞘 膀胱f 直肠f

直肠膀胱隔 (直肠阴道隔) 膀胱阴道隔

子宫主Lig 子宫骶Lig

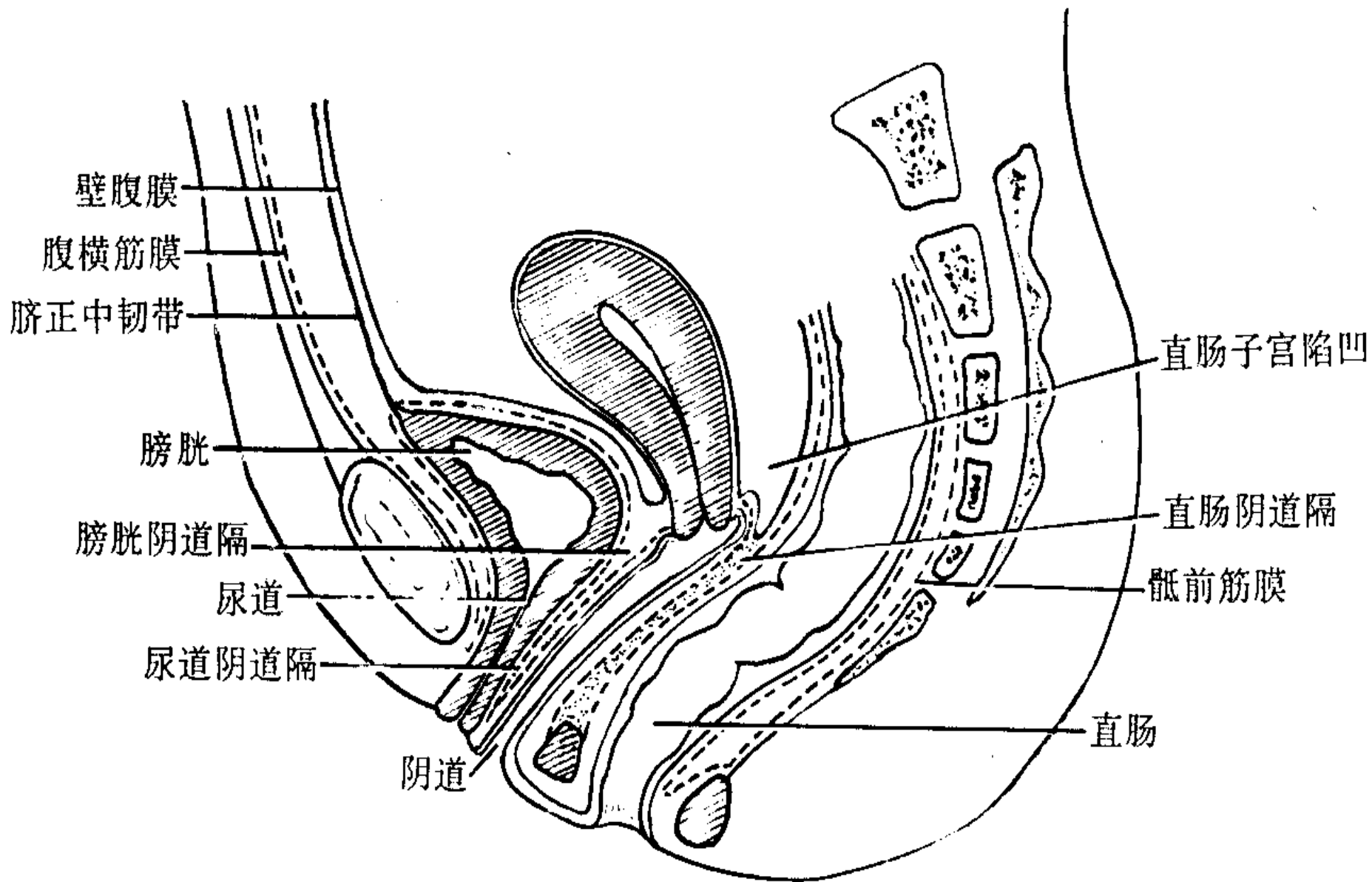
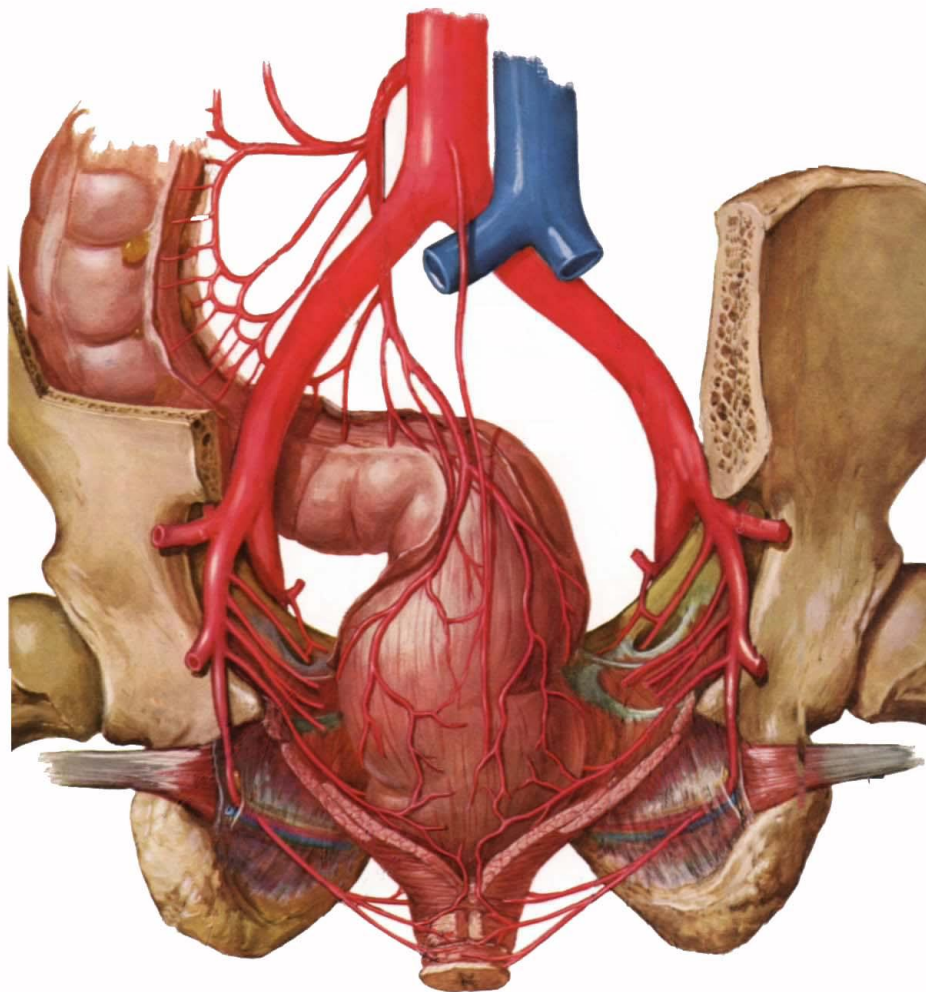
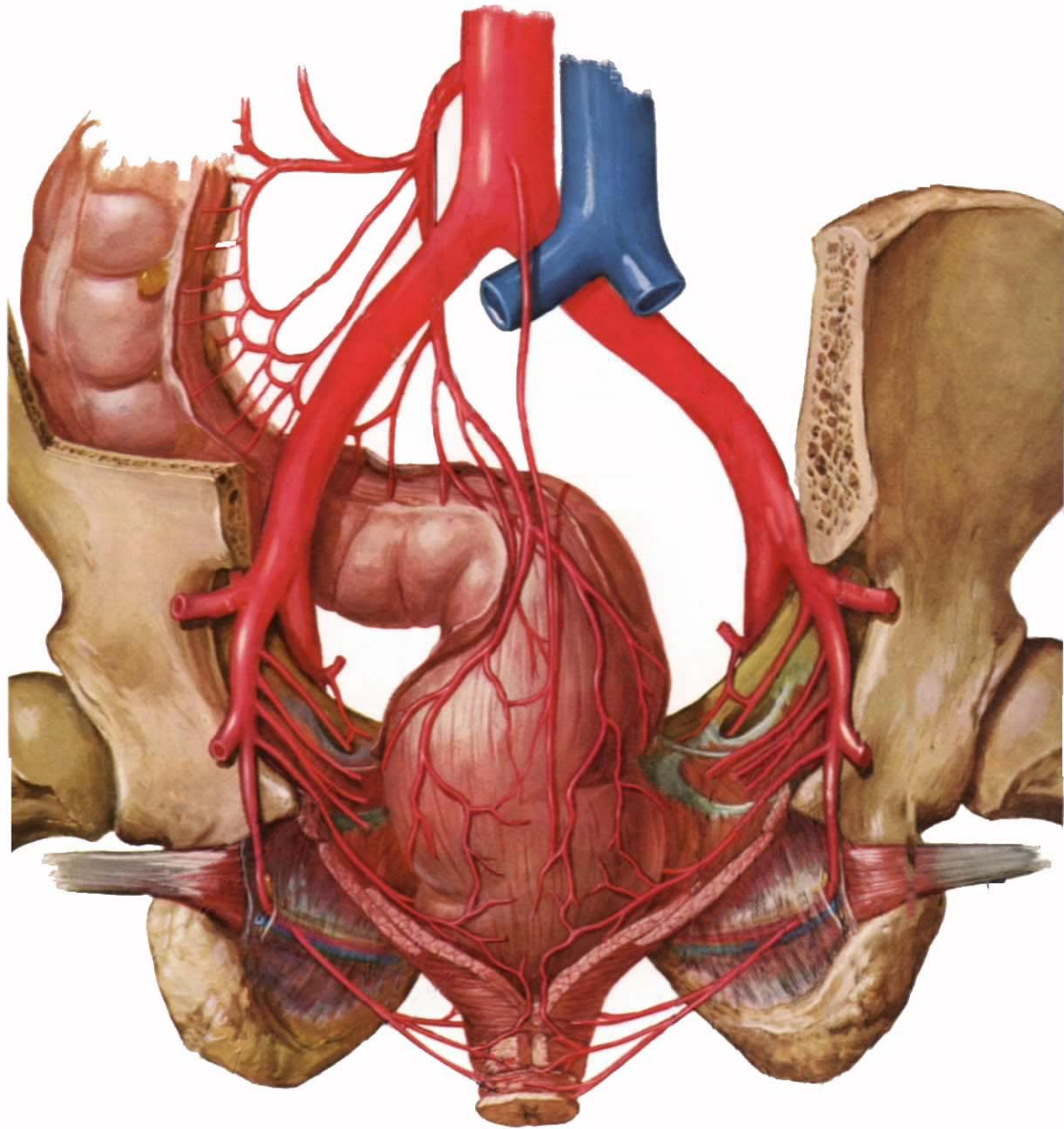
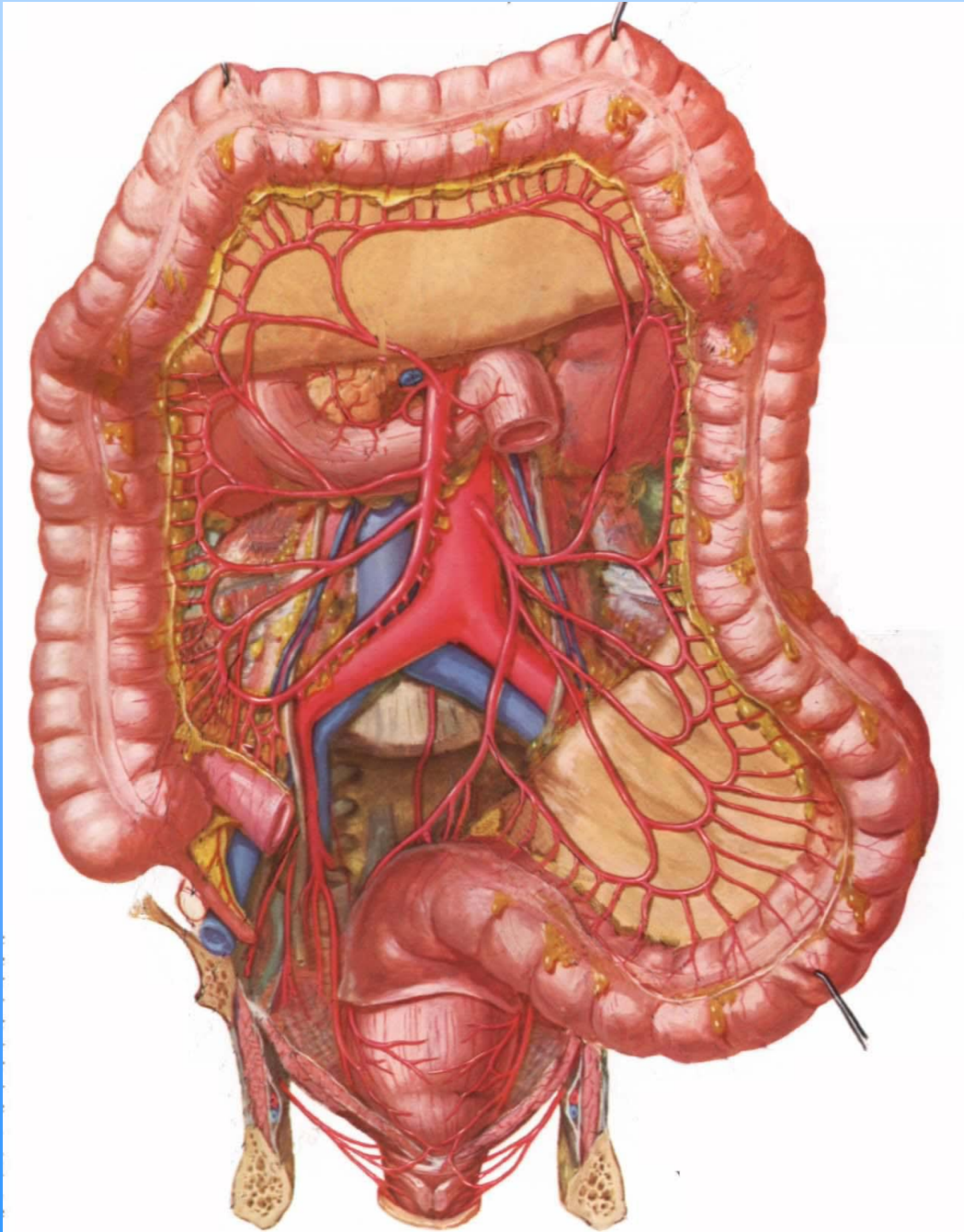


图 5-4 女盆部矢状切面

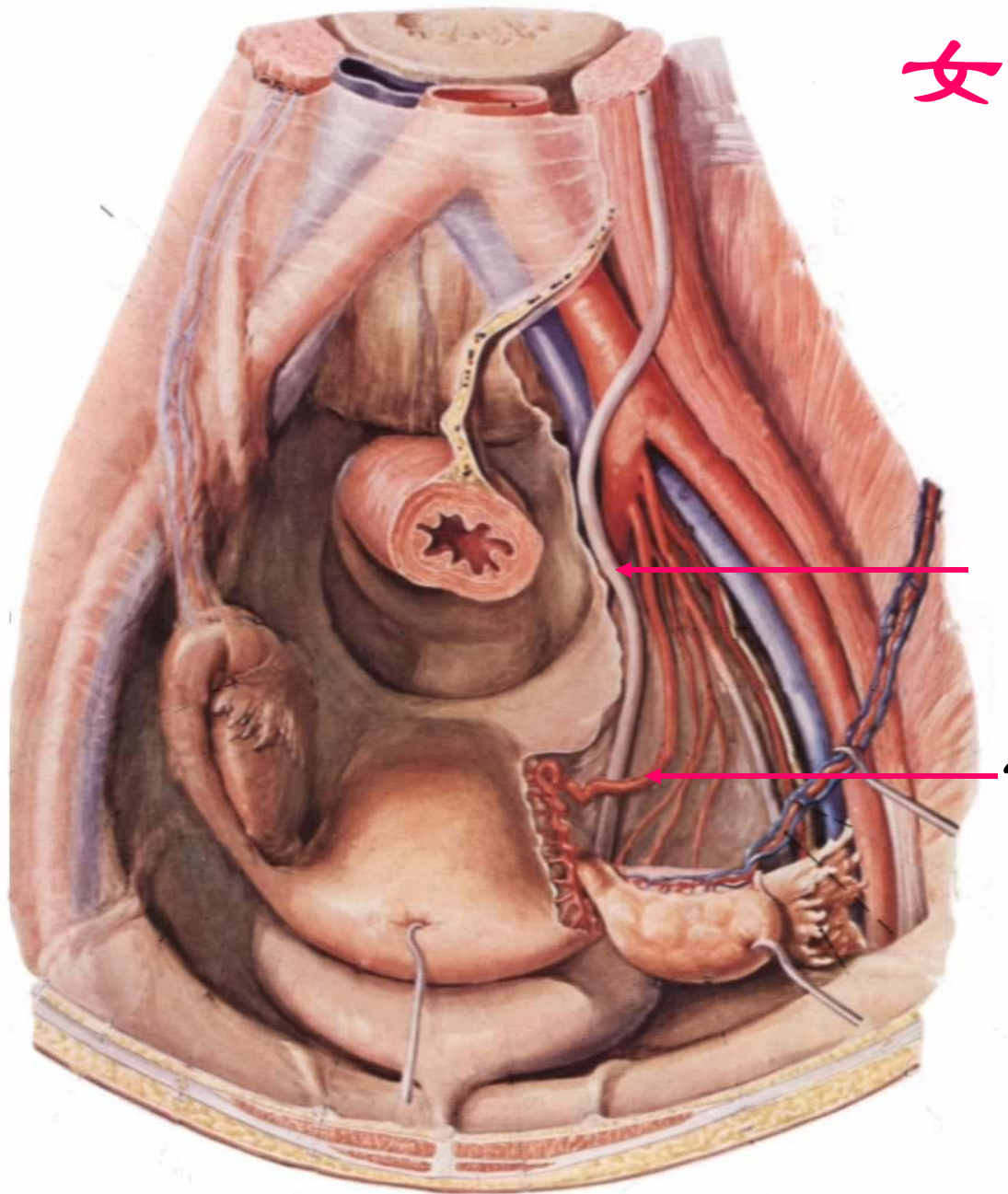
盆部的血管







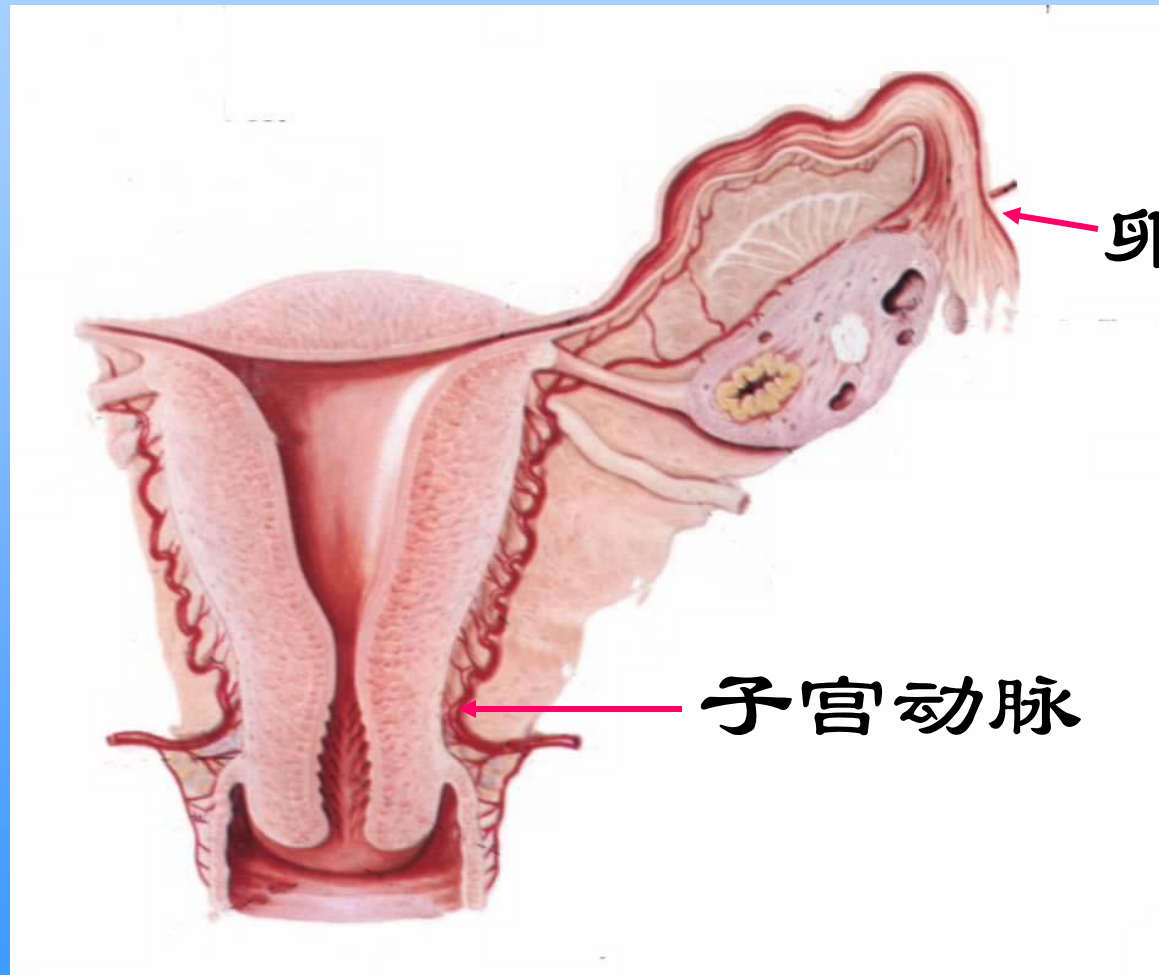
女性盆腔血管



输尿管

子宫动脉

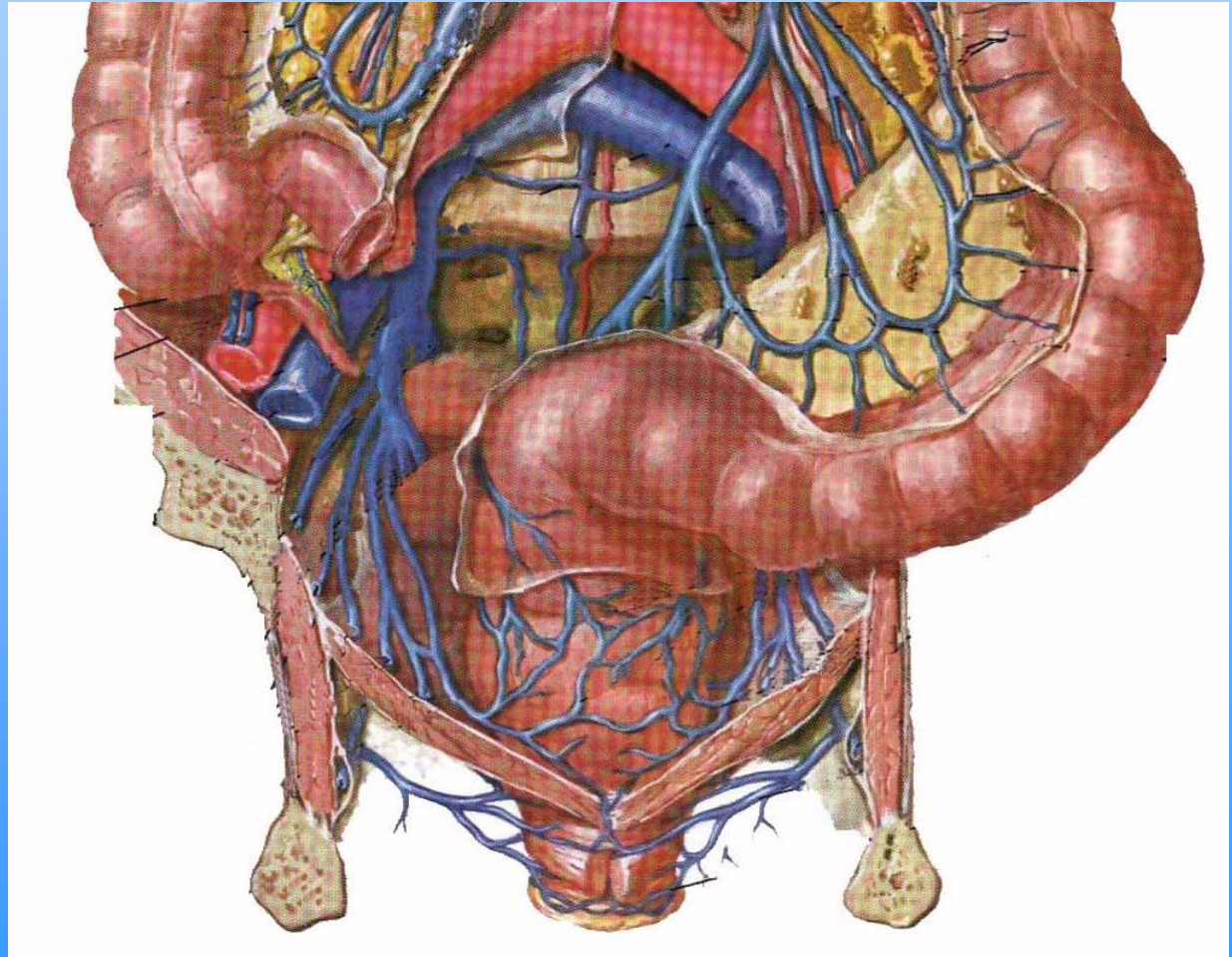
子宫动脉、卵巢动脉

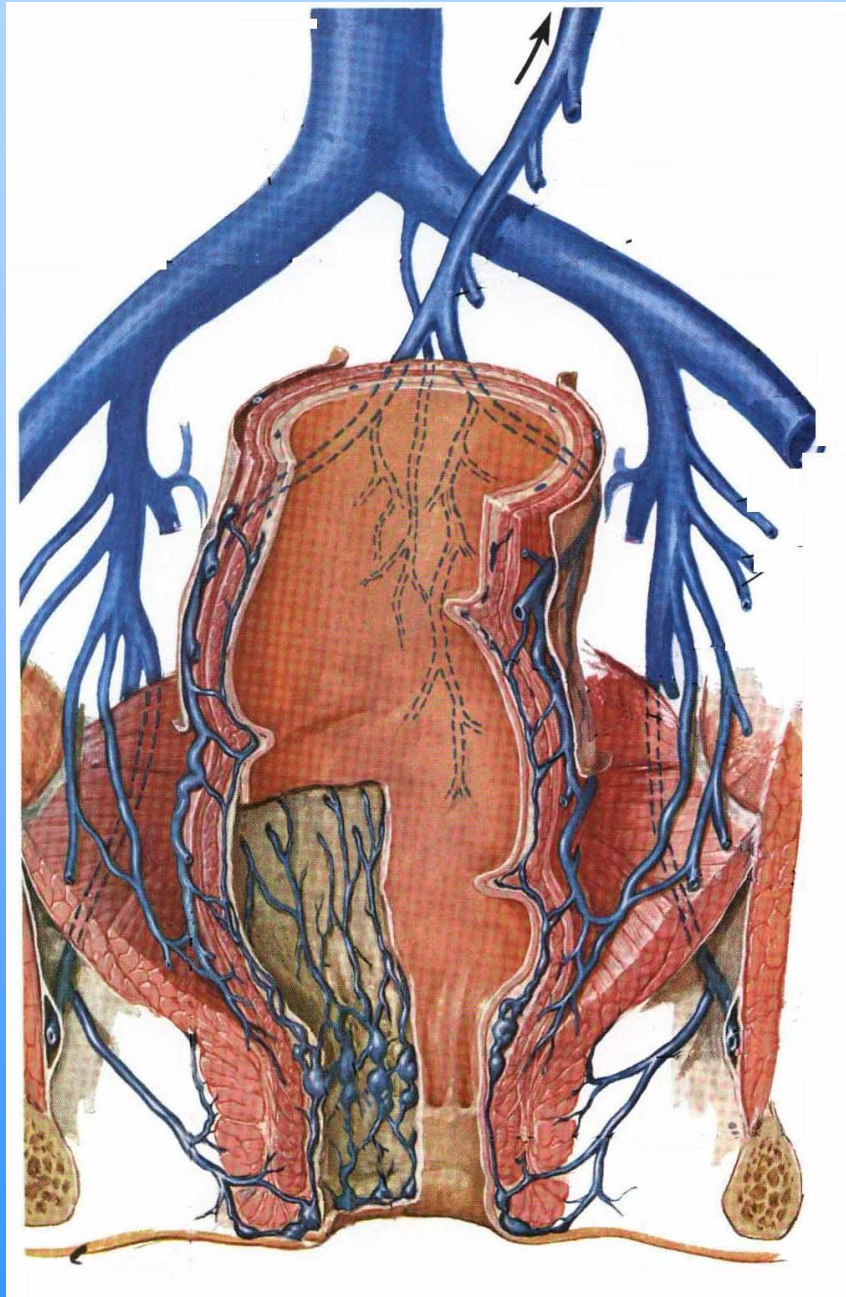


卵巢动脉

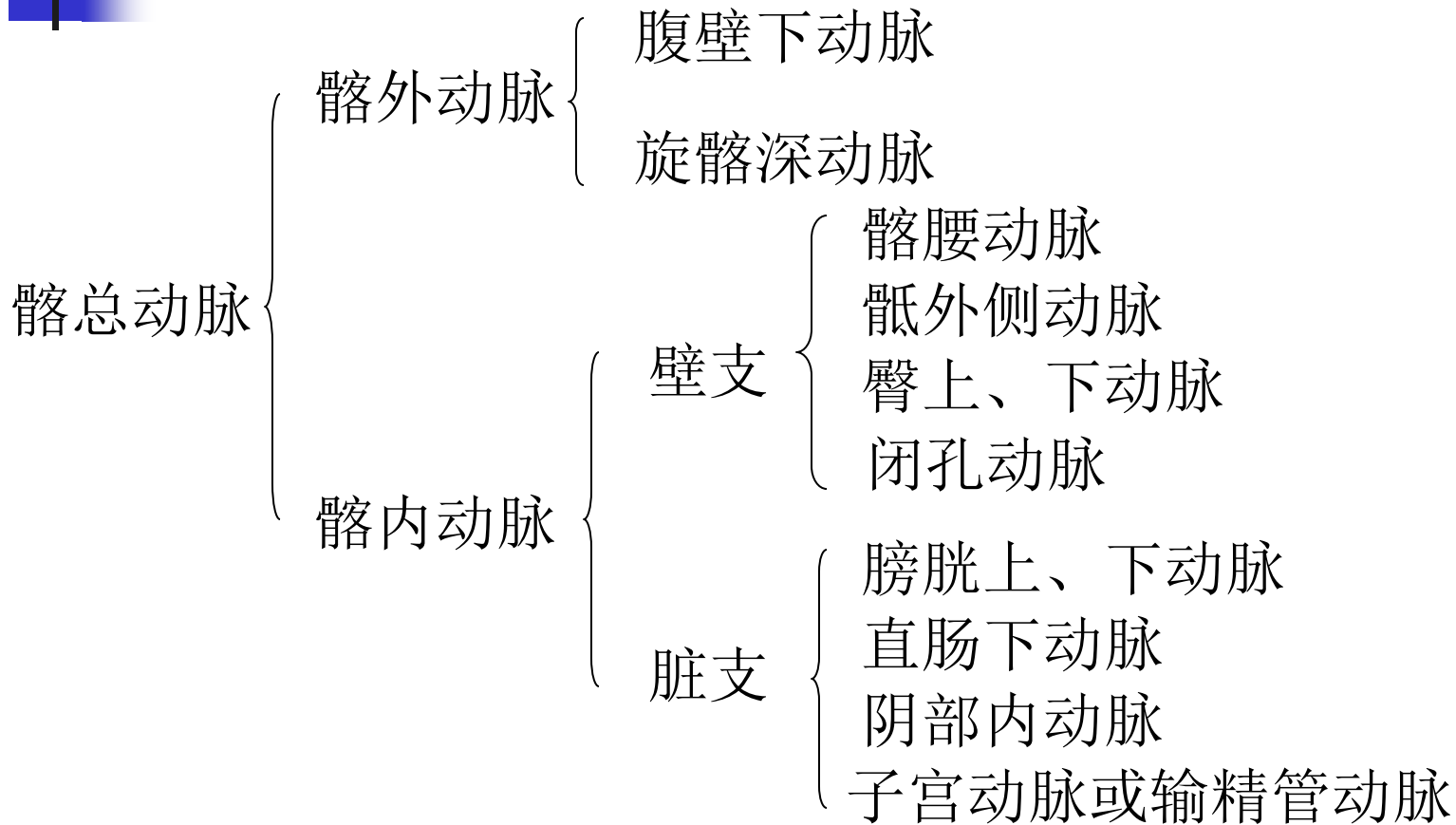
子宫动脉

静脉





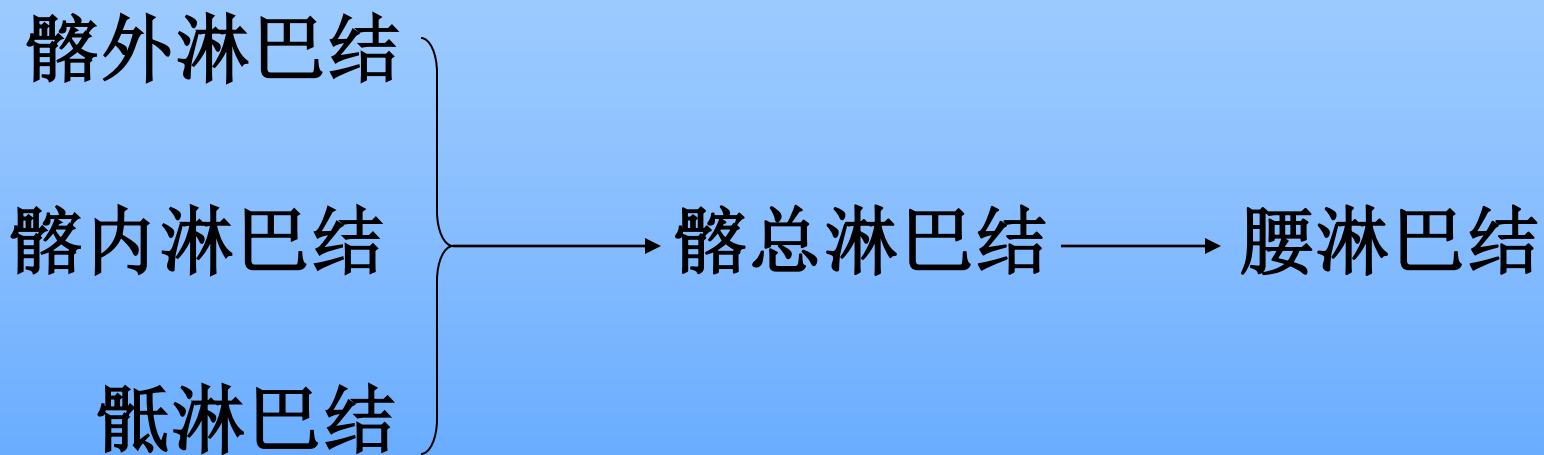
盆部的血管



静脉：为髂内静脉属支，多与同名动脉伴行



盆部淋巴



盆部神经

闭孔神经

骶丛

骶交感干

盆内脏神经S_{2~4}

上腹下丛



腹下神经

下腹下丛 (盆丛)

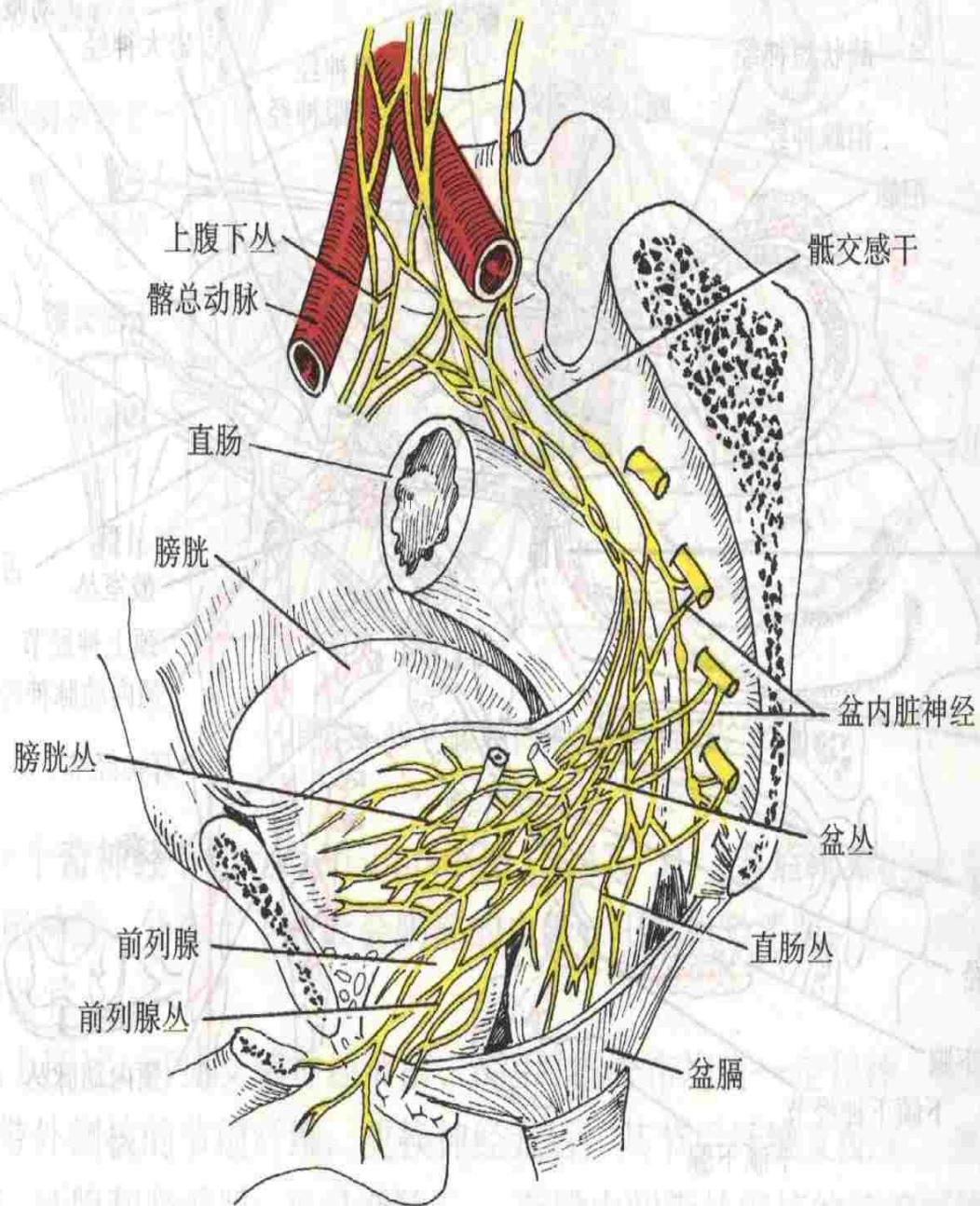


图18-51 盆部内脏神经丛



盆内脏器

(一) 直肠

(二) 膀胱

(三) 输尿管盆部与壁内部

(四) 前列腺

(五) 输精管盆段、射精管及精囊

(六) 子宫、卵巢及输卵管

(七) 阴道